

# iPIMA

## iPhone & Andoid App

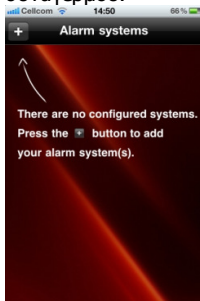
### Εγχειρίδιο χρήστη

Version 1.1

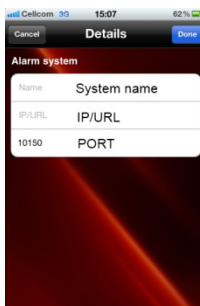


## Download και εγκατάσταση

1. Πηγαίνετε στη διεύθυνση <http://www.pima-alarms.com/?categoryId=91059> και αναλόγως το smartphone (iPhone ή Andoid) και κατεβάστε την εφαρμογή Pima Intruder Alarm.
2. Όταν τελειώσει η διαδικασία του download, ανοίξτε την εφαρμογή.
3. Στην πρώτη οθόνη, πατήστε το πλήκτρο '+' για να προσθέσετε το σύστημα συναγερμού.



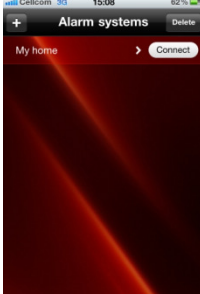
4. Εισάγετε το όνομα του συστήματος, την IP είτε την διεύθυνση URL και τον αριθμό της θύρας.



5. Πατήστε "Done". Για παράδειγμα το όνομα του συστήματος είναι "My home", η διεύθυνση IP είναι 223.15.4.2 και ο αριθμός της θύρας 10150.



6. Αφού πατήσετε το "Done" το σύστημα που μόλις ορίστηκε εμφανίζεται στην οθόνη από την οποία ο χρήστης μπορεί να συνδεθεί με το σύστημα συναγερμού.



7. Για διαγραφή του συστήματος πιάστε "Delete" (επάνω δεξιά).

## Σύνδεση και λειτουργία

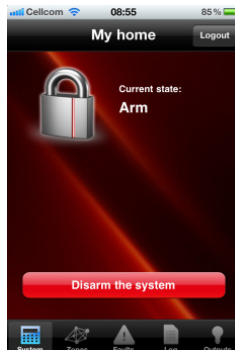
1. Για σύνδεση με το σύστημα πατήστε "Connect".
2. Εισάγετε το κύριο κωδικό και πατήστε "Connect". Σημειώστε ότι οι κωδικοί χρηστών δεν μπορούν να χρησιμοποιηθούν.



3. Μόλις πραγματοποιηθεί η σύνδεση, εμφανίζεται η κύρια οθόνη της εφαρμογής.



Φιγούρα 1: Η οθόνη της εφαρμογής



Φιγούρα 2: Οθόνη οπλισμένου συστήματος

4. Από την κύρια οθόνη μπορείτε να:
  - a. Οπλίστε το σύστημα πλήρως ή περιμετρικά σε ΧΩΡΟ1 & ΧΩΡΟ2
  - b. Αφοπλίστε το σύστημα



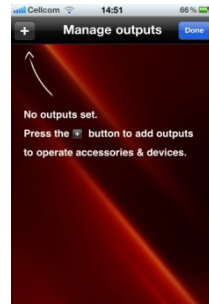
**Όταν αφοπλίζετε το σύστημα συναγερμού, το σύστημα διακόπτει την επικοινωνία με το κινητό τηλέφωνο. Για να συνεχίσετε, συνδεθείτε και πάλι.**

- c. Δείτε την οθόνη ζωνών, όπου μπορείτε να δείτε την λίστα με τις ζώνες με λεπτομέρειες.
- d. Δείτε την οθόνη προβλημάτων, όπου μπορείτε να δείτε τα καταγεγραμμένα προβλήματα.
- e. Δείτε τον οθόνη γεγονότων, όπου μπορείτε να δείτε όλο το ιστορικό
- f. Δείτε την οθόνη Εξόδων, όπου μπορείτε να προσθέσετε και να ελέγξε τις εξόδους του συστήματος.

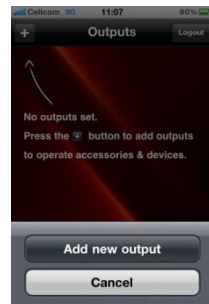
## Διαμόρφωση εφαρμογής

### Πρόσθεση Εξόδων

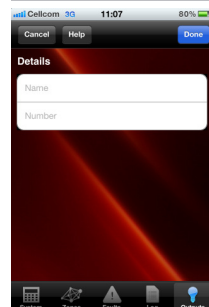
1. Πατήστε το κουμπί "Outputs" στο κάτω μέρος της οθόνης



2. Πατήστε το κουμπί '+' και προσθέστε μια νέα έξοδο



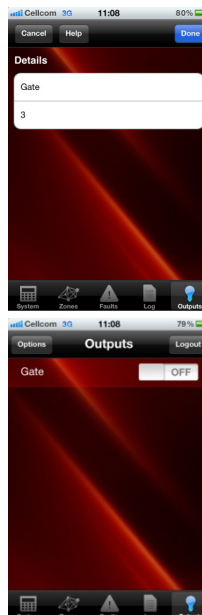
3. Πατήστε "Add new output"



4. Στην οθόνη με λεπτομέρειες εξόδων, εισάγετε ένα όνομα για την έξοδο και ένα

αριθμό. Πατήστε το κουμπί "Help" για να δείτε τον αριθμό της εξόδου στην λίστα. Δείτε την λίστα παρακάτω στις οδηγίες.

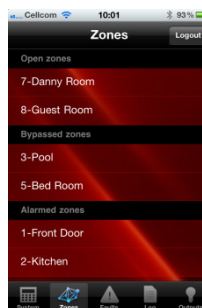
5. Για παράδειγμα, αν ονομάσετε την έξοδο "Gate" και ενεργοποιείται με το ρελέ του συστήματος, θα έχει τον αριθμό 3.



6. Πατήστε "Done". Η νέα έξοδος που προστέθηκε θα εμφανίζεται στην οθόνη εξόδων. Στα δεξιά της κάθε εξόδου είναι το κουμπί 2 καταστάσεων: ON (Azure) και OFF (Gray), όπου ενεργοποιείτε και απενεργοποιείτε την έξοδο.

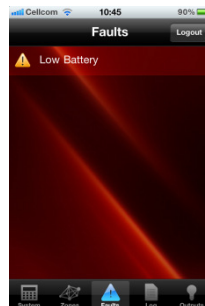
## Εμφάνιση της κατάστασης ζωνών

Πατήστε το κουμπί "Zones" στο κάτω μέρος της οθόνης για να εμφανιστεί η λίστα με την κατάσταση ζωνών. Οι ζώνες ομαδοποιούνται ως "Ανοικτές", "Απομονωμένες" και "Όπλισμένες"



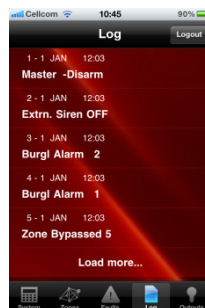
## Εμφάνιση υπαρχόντων προβλημάτων

Πατήστε το κουμπί "Faults" στο κάτω μέρος της οθόνης για να εμφανιστούν τα υπάρχοντα προβλήματα.



## Εμφάνιση αρχείου συστήματος

Πατήστε το κουμπί "Log" στο κάτω μέρος της οθόνης για εμφάνιση του αρχείου του συστήματος.



## Παράρτημα: Αριθμοί εξόδων

Όπως και στη δυνατότητα τηλεφωνικού τηλεχειρισμού του συστήματος Hunter-Pro κάθε έξοδος περιλαμβανομένης και της κάρτας εξόδων, έχει κάποιο αριθμό με τον οποίο συσχετίζεται. Όταν θέλετε να ορίσετε μια έξοδο στην εφαρμογή, χρειάζεστε αυτόν το αριθμό.

Οι έξοδοι και οι αριθμοί τους είναι σε λίστα στο κείμενο βοήθειας της οθόνης εξόδων.

Ακολουθεί ο πίνακας. Για παράδειγμα, στο Hunter-Pro για να ορισθεί το ρελέ μιας επέκτασης I/O-8N με αριθμό #2, πρέπει να εισαχθεί ο αριθμός 49.

<b>Σειρά Hunter-Pro</b>	
Πάνελ ελέγχου	
1 - Εξωτερική Σειρήνα	5 - On/Off
2 - Εσωτερική Σειρήνα	6 - Alarm
3 - Ρελέ	7 - Audio
4 - Smoke	

<b>Σειρά Hunter-Pro</b>		
Ρελέ σε επεκτάσεις I/O-R <sup>1</sup>		
16 - #1	27 - #12	38 - #23
17 - #2	28 - #13	39 - #24
18 - #3	29 - #14	40 - #25
19 - #4	30 - #15	41 - #26
20 - #5	31 - #16	42 - #27
21 - #6	32 - #17	43 - #28
22 - #7	33 - #18	44 - #29
23 - #8	34 - #19	45 - #30
24 - #9	35 - #20	46 - #31
25 - #10	36 - #21	47 - #32
26 - #11	37 - #22	
Ρελέ σε επεκτάσεις I/O-8N		
48 - #1	56 - #9	
49 - #2	57 - #10	
50 - #3	58 - #11	
51 - #4	59 - #12	
52 - #5	60 - #13	

<sup>1</sup> Max. 2 επεκτάσεις, η κάθε μια με 8 ρελέ.

<b>Σειρά Hunter-Pro</b>	
53 - #6	61 - #14
54 - #7	62 - #15
55 - #8	63 - #16
<b>Captain 8</b>	
Πάνελ ελέγχου	
1 - Siren	
2 - Smoke	
3 - PGM	
Ρελέ σε επεκτάσεις I/O-R	
4 - #1	8 - #5
5 - #2	9 - #6
6 - #3	10 - #7
7 - #4	11 - #8
Ρελέ σε επεκτάσεις I/O-8N	
12 - #1	